

# SEGUROS DE CIBERRIESGOS

*Sercofutura*

Correduría de Seguros S.L.L.

# *Sercofutura*

Correduría de Seguros S.L.L.

1. ¿Qué son los ciberataques?
2. ¿Cómo me puede afectar en mi negocio?
3. Ejemplos de ciberataques
4. ¿Cómo puedo proteger mi empresa?

# 1. ¿Qué son los ciberrataques?



- Los ataques cibernéticos son generalmente automatizados, indiscriminados y aleatorios, que no suelen dirigirse a una persona en concreto, sino en masa, aprovechando las puertas de entrada que los usuarios dejan en internet.
- Tras un ataque, los piratas informáticos pueden acceder a nuestros datos y los de nuestros clientes, bloquearnos nuestros sistemas, extorsionarnos, suplantar nuestra identidad, etc.
- ¿Sabía que el 60% de las pymes que sufren un ciberataque, desaparece 6 meses después? Los costes directos en los que incurren las pequeñas empresas ascienden de media a 35.000 €, según Kaspersky Lab.
- Ninguno estamos libre de los ciberataques. Estos se dirigen a particulares y a empresas de cualquier tamaño: desde bancos y consultoras hasta pymes y autónomos.

Varias patronales empresariales editan una guía para ayudar a estos emprendedores

## Las pymes constituyen el sector más vulnerable ante un ciberataque

14 OCTUBRE 2019

✓ Varias asociaciones de empresas han elaborado un compendio de buenas prácticas para ayudar a las pymes a protegerse ante ciberataques.

✓ De media, un ataque a una empresa a través de internet cuesta unos 67.000 euros.

✓ El 53% de las pymes sufrieron un ataque cibernético en 2018, según el vicepresidente de Coyune, Gerardo Cuervo.



Ninguna empresa está a salvo de los ataques a través de internet, pero las pequeñas y medianas empresas suelen ser más vulnerables porque con frecuencia no tienen suficiente concienciación sobre este problema y porque cuentan con menos recursos para invertir en este aspecto. De hecho, el

A través de los servidores, los ciberdelincuentes pueden acceder a datos de alto valor, como información personal, bancaria, impuestos, nómina y otros registros financieros, información que luego se vende en la Dark Web o utiliza para otros tipos de ciberataques, pudiendo significar el cierre de una empresa.



Ciberseguridad >  
**Cada incidente de ciberseguridad cuesta 74.000 euros a las pymes**

Transformación digital Estrategias Productividad Seguridad Informes Webinars

**Los servidores de las pymes están más expuestos a ciberataques**



## 2. ¿Cómo me puede afectar en mi negocio?

### **Daños propios**

- Pérdida de datos
- Daños al hardware
- Ciberextorsión
- Pérdidas por interrupción del negocio
- Robo de dinero
- Multas y daño reputacional



### **Daños a terceros**

- Reclamaciones por vulneración de datos.
- Responsabilidad por contenido digital.
- Publicaciones en internet
- Error en la seguridad



## 3. Ejemplos de ciberataques

### Ejemplos de ciberataques

➤ Tipo de ataque: Extorsión cibernética a empresa de Ingeniería.

Lo que ocurrió: Archivos de la compañía se vieron comprometidos por un ataque vía Ransomware mediante Criptovirus. Se cifraron importantes archivos, haciéndolos inaccesibles en el momento en el que tenían que ser entregados para un Concurso al que un cliente había sometido un determinado proyecto. En el mismo, se les exigía la entrega de una cantidad económica a cambio de liberarlos en el plazo para su entrega.

Coberturas Aplicables: Gastos de Respuesta a Incidentes, Pérdida de Beneficios, Gastos de Recuperación, Pérdida de Activos de Datos, Extorsión, Cibernética.



## Ejemplos de ciberataques

### ➤ Tipo de incidente: Denegación de servicio Comercio Online de Materiales para la Construcción

Lo que ocurrió: Una empresa de materiales para la construcción (puertas y ventanas, cerámica, iluminación, herramientas, ferretería, etc), a través de su comercio online - con el que registra un importante porcentaje de su facturación- , sufre una caída de su página web durante una campaña de rebajas y descuentos que habían lanzado. Se trata de un ataque distribuido de denegación de servicio también llamado ataque DDOS encargado por una empresa de la competencia para incrementar sus ventas y afectar a la misma.

Coberturas Aplicables: Gastos de Respuesta a Incidentes, Pérdida de Beneficios, Gastos de Recuperación, Responsabilidad en materia de Seguridad de la Red.



## Ejemplos de ciberataques

➤ Tipo de incidente: Ataque Cibernético/Hackers. Tienda de Bricolaje, Decoración y Jardín

Lo que ocurrió: El sistema de puntos de venta de esta cadena de tiendas es atacado por un virus externo que roba la información de tarjetas de pago (crédito o débito) cada vez que se realiza una transacción.

Coberturas Aplicables: Gastos de Respuesta a Incidentes, Responsabilidad por Vulneración de Privacidad, Responsabilidad en materia de Seguridad de la Red, Pérdidas de Tarjetas de Pago, Sanciones Administrativas.





## 4. ¿Cómo puedo proteger mi empresa?

Estar protegido frente a los daños propios o los que podamos causar frente a terceros es fundamental y no podemos subestimar la posibilidad de que nuestra empresa sea objetivo de un ataque.



Tener un seguro de ciberriesgo puede protegernos con las siguientes coberturas:

- Gestión del ataque: comprobación, detención, notificación al organismo regulador y a terceros, campaña de comunicación o restituir la reputación, borrado de la huella digital, etc.
- Recuperación de datos, reparación o remplazo de hardware.
- Responsabilidad civil frente a terceros, frente a organismos públicos.
- Pérdida de beneficios.
- Fraude informático.
- Indemnización a terceros
- Gastos de defensa
- Gastos por imagen y pago de multas.

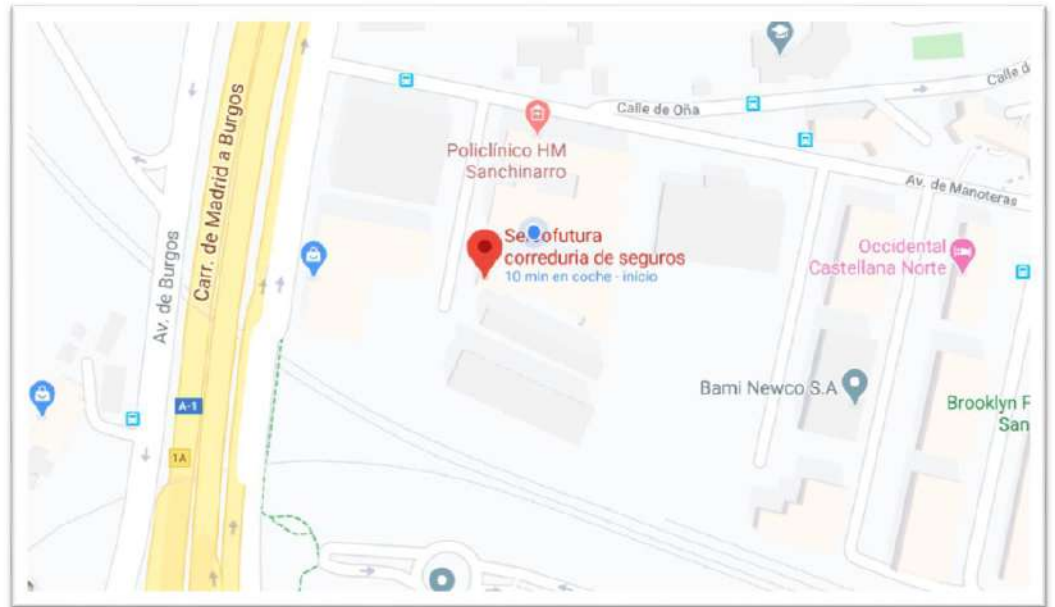
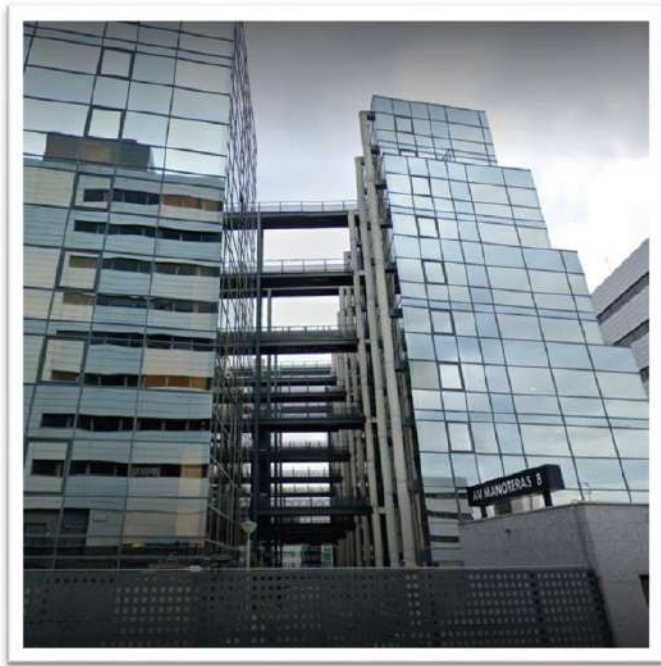
## Compañías colaboradoras

### Compañías generalistas



### Compañías especialistas





## Dónde estamos

Av. Manteras 8, Escalera 1, 3º C  
28050 Madrid

Telf.: 91 386 26 00  
[www.sercofutura.es](http://www.sercofutura.es)

[lauralopez@sercofutura.es](mailto:lauralopez@sercofutura.es)  
[borjalopez@sercofutura.es](mailto:borjalopez@sercofutura.es)





*Sercofutura*

Correduría de Seguros S.L.L.